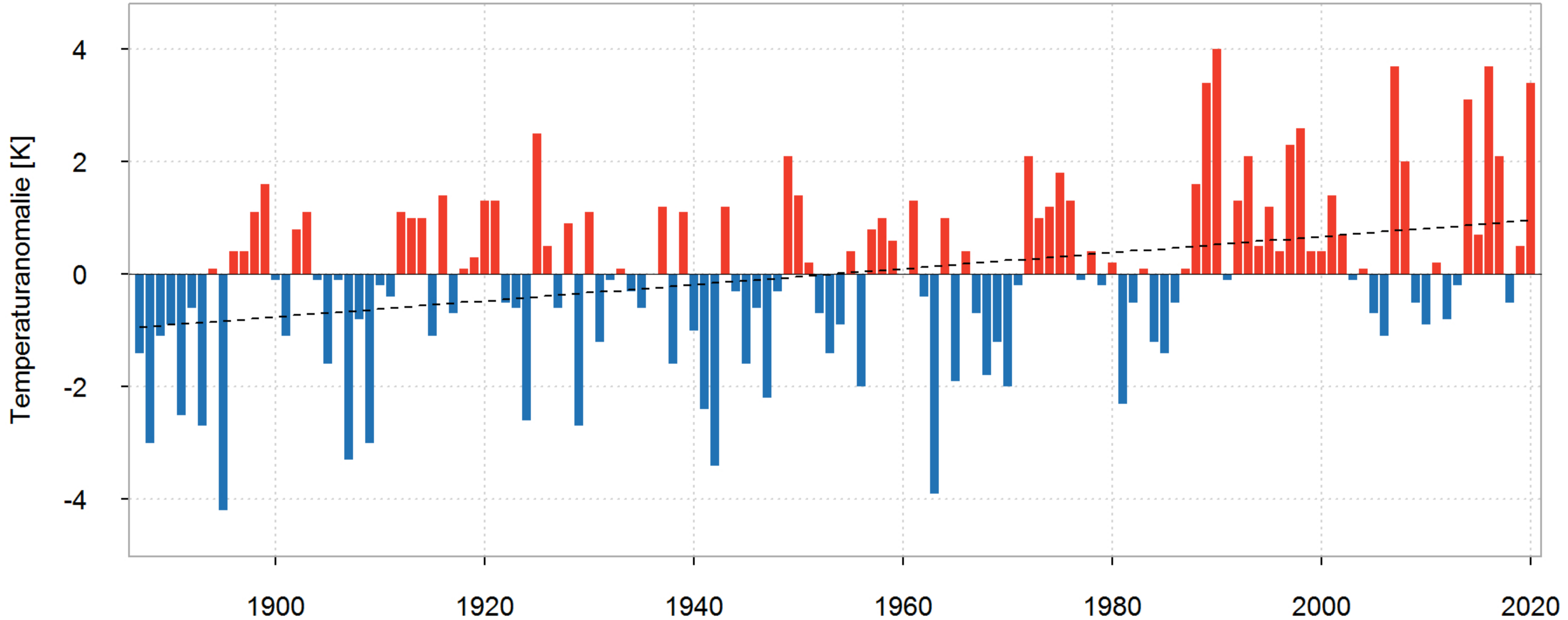


# Kalte und milde Winter

Station Sonnblick  
meteorologischer Winter 1887 - 2020  
Abweichung der Temperatur vom Mittel 1961 - 1990



positive  
negative Anomalie

— vieljähriger Mittelwert (1961 - 1990): -12,1 °C  
- - - linearer Trend (1887 - 2020): +1,9 K